



**FlexForm Sound™ / Loose Lay LVT**

**LVT | FIRST CALL**

On-Point / Open-Shut

Milliken™

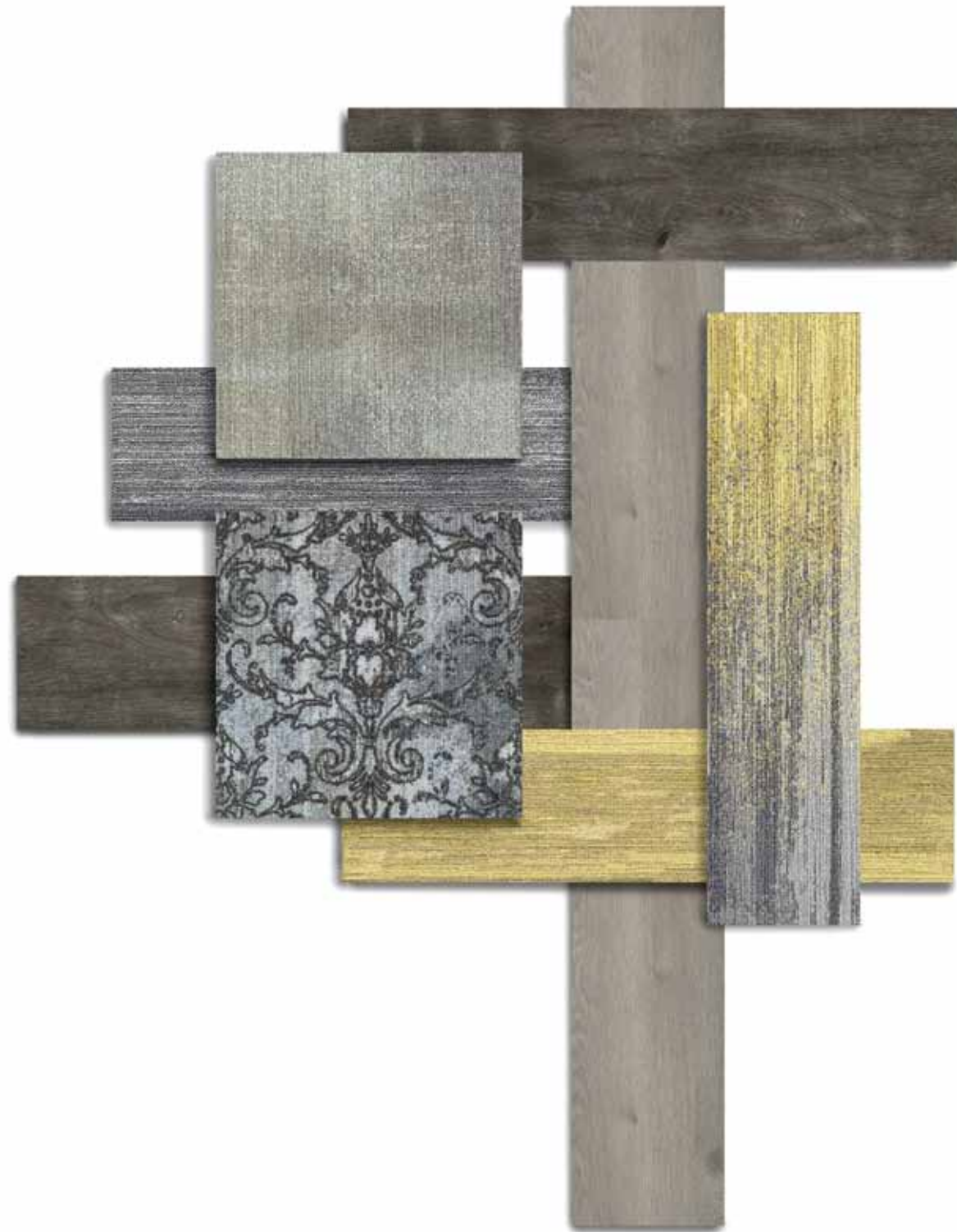




## INSPIRED. INSPIRING.

Inspired by the enchanting creations and textures found in the natural world. From the calming flow of a gentle stream to woodlands shaped by the effects of wind and rain, every surface element has the ability to inspire us.

First Call LVT explores the wonders of the varying species of trees. Providing a natural interpretation of wood, two organic patterns offered in a selection of neutral tones, capture the textures that decorate our environment and bring a peaceful mindfulness to any interior space.







Installation



Detail

ONP76-144 Crown



Installation



Detail

ONP176 Rootstock



Installation



Detail

ONP145 Noble



Installation



Detail

ONP208 Samara

LVT | FIRST CALL / On-Point, ONP145 Noble  
Carpet ARTISTIC LIBERTIES, Without Reserve, WHR6-144 Charmed

Plank Module Size 250 x 1500mm / Dimension des lames 250 x 1500mm / Abmessung Planke 250 x 1500mm / Tamaño de cada lama 250 x 1500mm





LVT | FIRST CALL / Open-Shut, OPS144 Scion  
Carpet ARTISTIC LIBERTIES, Outspoken Tradition, OTT153-180 Velvet Statement



Installation



Detail  
OPS144 Scion



Installation



Detail  
OPS121-204 Cone



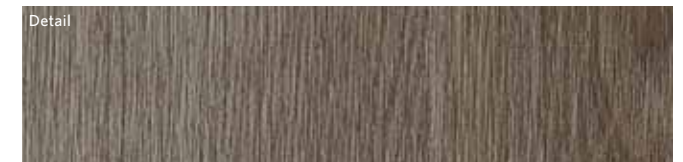
Installation



Detail  
OPS124-208 Conifer



Installation



Detail  
OPS154 Specimen

Plank Module Size 250 x 1500mm / Dimension des lames 250 x 1500mm / Abmessung Planke 250 x 1500mm / Tamaño de cada lama 250 x 1500mm



# Luxury Vinyl Tile

Milliken's extensive range of Luxury Vinyl Tile (LVT) offers the same impressive design and quality standards as our carpet collections. Our LVT collections can work alone or in combination with Milliken carpet designs to create a cohesive floor covering aesthetic throughout an interior.

**Designed to Combine** — With designs ranging from natural woods, authentic stones and creative abstracts and a choice of metric sizing options, Milliken's LVT collection offers supreme flexibility to coordinate with Milliken carpet designs.

**Engineered to Perform** — Milliken's LVT not only complies with the CE safety certifications for fire, static and slip, it also meets Class 33 certification for heavy commercial use.

The FlexForm Sound™ construction of our First Call collection means it is easy to cut and install and the glass layer makes the product dimensionally stable, preventing it from tenting or gapping.

Another performance enhancement, is the addition of ProGuard MAX™, a urethane coating that offers protection against scuffing and scratching.

**Designed for Well-being** — For improved acoustic performance our FlexForm Sound™ construction incorporates a compact cushion layer to reduce impact sound. This innovative layer can reduce impact sound by up to 13dB (compared to <5db for standard LVTs).

By removing the need for additional under-layments, the FlexForm Sound™ layer can also save installation time and cost.

**Sustainability Assured** — As expected from any Milliken product, Sustainability is at the core of the design and production process and Milliken LVT meets the European requirements for Indoor Air Quality and qualifies for credits for BREEAM and LEED IAQ.

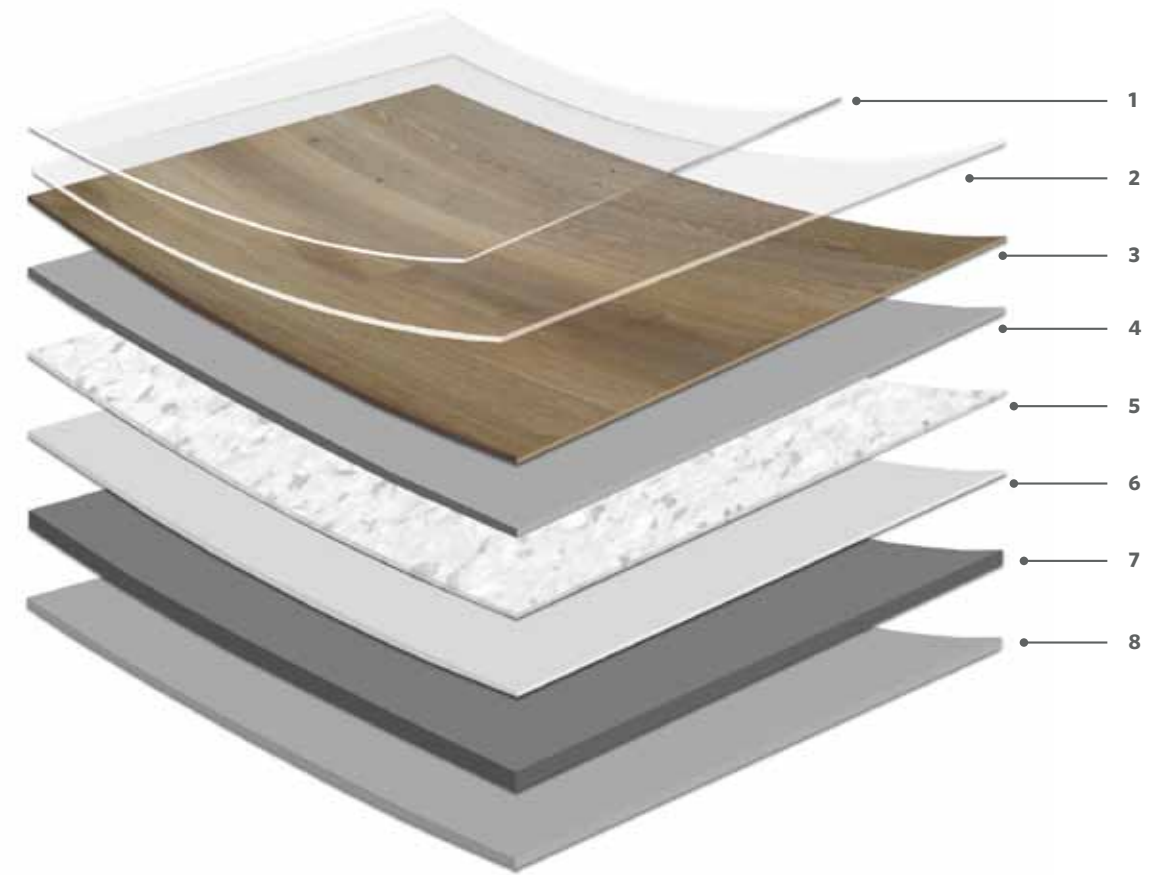
## Loose Lay Format

**First Call LVT is offered in a loose lay format offering clients several important benefits:**

**1. Benefits During Installation** — With the need for adhesives eliminated, floor preparation is simplified and cost and time reduced. Not only is installation time reduced by up to 30%, disruption, dust, noise and odours are also reduced and installation can even take place during working hours, reducing downtime and cost. Furthermore because the product can be installed directly on top of many existing hard floor surfaces, without adhesive, the state of the original floor is protected.

**2. Benefits During Service** — Whilst Milliken's FlexForm Sound™ construction ensures the LVT remains stable on the floor during use, uplift of individual planks is easy. This means that underfloor access is simple, as is repair, replacement or reinstall to allow potential space reconfigurations. In the event of any kind of flood or similar situation, planks can be uplifted to allow the sub floor to dry before being easily replaced.

**3. End of Life Benefits** — With no need to strip away old adhesive or repair the subfloor, end of life removal cost and time is reduced. In addition, without contamination from adhesive or other sub floor materials, recycling is easier.



- 1. ProGuard MAX™ - Urethane Coating**—Provides excellent stain and abrasion resistance, eliminates the need for wax, polishes and harsh chemicals— reduced maintenance costs and improved IAQ.
- 2. Transparent wear layer**—0.55 mm embossed, hard-wearing layer, provides long lasting appearance retention in heavy commercial traffic environments.
- 3. Printed layer**—This layer utilises high definition print film for stunning, eye-perfect, authentic visuals.
- 4. Core Layer**—High performance, non rigid layer, that provides extra stability and durability.
- 5. FlexForm Sound™ Compact Cushion Layer**—provides enhanced acoustic properties, reducing impact sound by at least 13dB.
- 6. Glass fibre layer**—Minimises expansion and contraction under extreme temperatures.
- 7. Backing layer**—High vinyl content backing layer provides robust foundation and impact resistance.
- 8. Non-skid backing**—Allows adhesive free installation and replacement.

## Dalles en vinyle de luxe (LVT)

Pour agrémenter notre collection de moquettes, Milliken propose aussi une vaste gamme de dalles en vinyle de luxe haute performance (LVT), aux propriétés acoustiques améliorées.

**Conçues pour être combinées** — des modèles qui comptent des bois naturels, des pierres authentiques et des créations plus abstraites, alliés à un grand choix d'options de métrage : la collection LVT de Milliken offre toute latitude pour se coordonner avec les designs de moquette Milliken.

**Conçues pour être performantes** — proposées dans un format de pose libre qui accélère l'installation et garantit l'accès au support de revêtement, les dalles Milliken LVT sont de classe 33 pour usages commerciaux à trafic intense, et répondent aussi aux certifications de sécurité concernant la résistance au feu, à l'électricité statique et aux chutes.

**Conçues pour le bien-être** — pour une meilleure performance acoustique, notre construction FlexForm Sound™ englobe une couche de mousse compacte qui permet de réduire l'impact du son.

**Conçues pour être durables** — les dalles en vinyle de luxe Milliken respectent toutes les exigences européennes en matière de qualité de l'air intérieur et se qualifient pour les crédits BREEAM et LEED IAQ.

## Designbeläge - LVT

Millikens Teppichkollektion wird durch ein umfangreiches Sortiment an hochleistungsfähigen, luxuriösen Vinyl-Fliesen (LVT) mit hervorragenden Akustikeigenschaften ergänzt.

**Zum Kombinieren gemacht** — mit ihren Designs, die von natürlichen Holz- und authentischen Steineffekten bis hin zu kreativen Abstraktionen reichen, bietet Millikens LVT-Kollektion überragende Flexibilität in der Kombination mit Millikens Teppichdesigns. Die Designs sind in verschiedenen Dielen- und Modulgrößen erhältlich.

**Für Spitzenleistungen entworfen** — im Loose Lay Format für schnellere Installation und einfachen Zugang zum Unterboden erhältlich, erfüllen Milliken LVT nicht nur die Zertifizierungsstufe 33 für hohe Beanspruchung, sondern sie erreichen obendrein die Sicherheitszertifikate für Brandverhalten, Elektrostatik und Rutschfestigkeit.

**Für das Wohlbefinden gestaltet** — für eine verbesserte Akustikleistung enthält unsere FlexForm Sound™ Konstruktion eine kompakte Polsterschicht zur Reduktion von Trittschall.

**Nachhaltig** — Millikens LVT erfüllen alle Europäischen Anforderungen hinsichtlich der Raumluftqualität und sind für BREEAM und LEED IAQ qualifiziert.

## Lamas y losetas de suelo vinílico

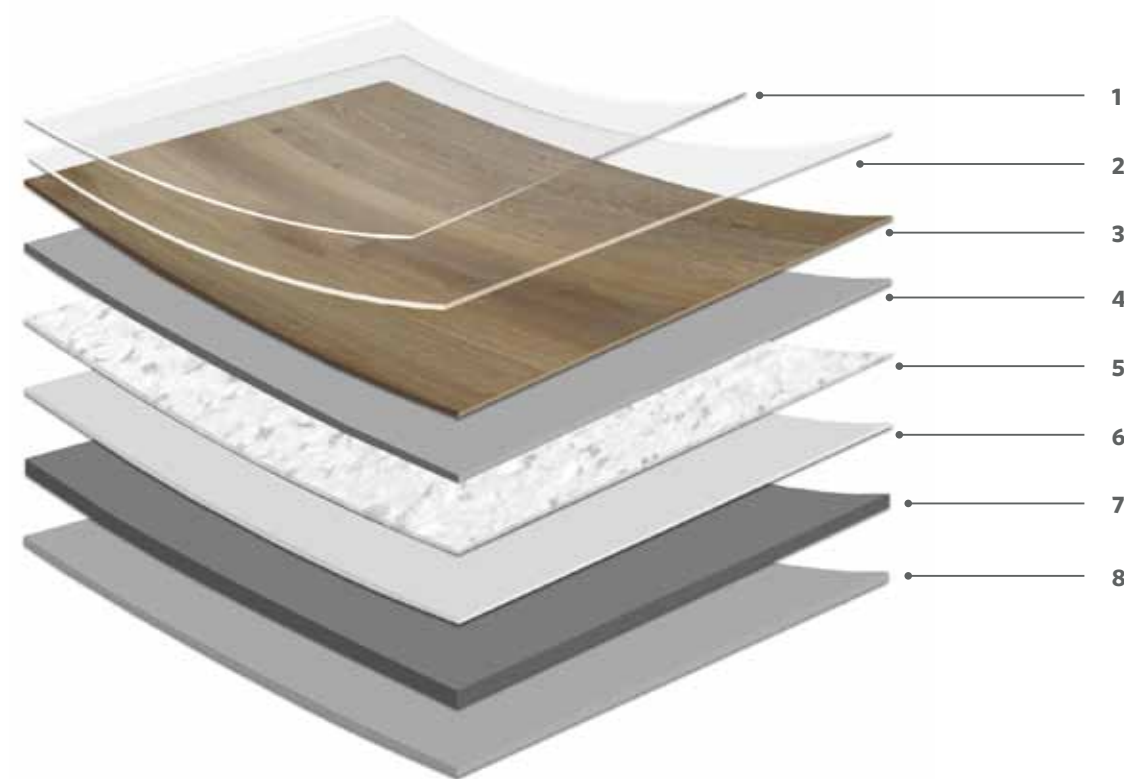
Para complementar nuestras numerosas colecciones de moqueta, Milliken ofrece también una amplia gama de lamas y losetas de suelo vinílico (LVT) de alto rendimiento.

**Diseñada para combinar** — con diseños que van desde apariencia de madera natural o piedra hasta diseños abstractos y con una amplia gama de opciones de tamaño, la colección de LVT de Milliken ofrece una gran flexibilidad para coordinar con los diseños de moqueta de Milliken

**Diseñada para proporcionar un alto rendimiento** — en un formato de instalación sin adhesivos para garantizar una instalación más rápida y el posible acceso al subsuelo, los productos LVT de Milliken no sólo gozan de la certificación de clase 33 para uso comercial intenso, sino que también consiguen las certificaciones de antiestaticidad y de seguridad frente a incendios y resbalones

**Diseñada para mejorar el bienestar** — para un rendimiento acústico mejorado nuestra estructura FlexForm Sound™ incorpora una capa almohadillada compacta para reducir el ruido de impacto

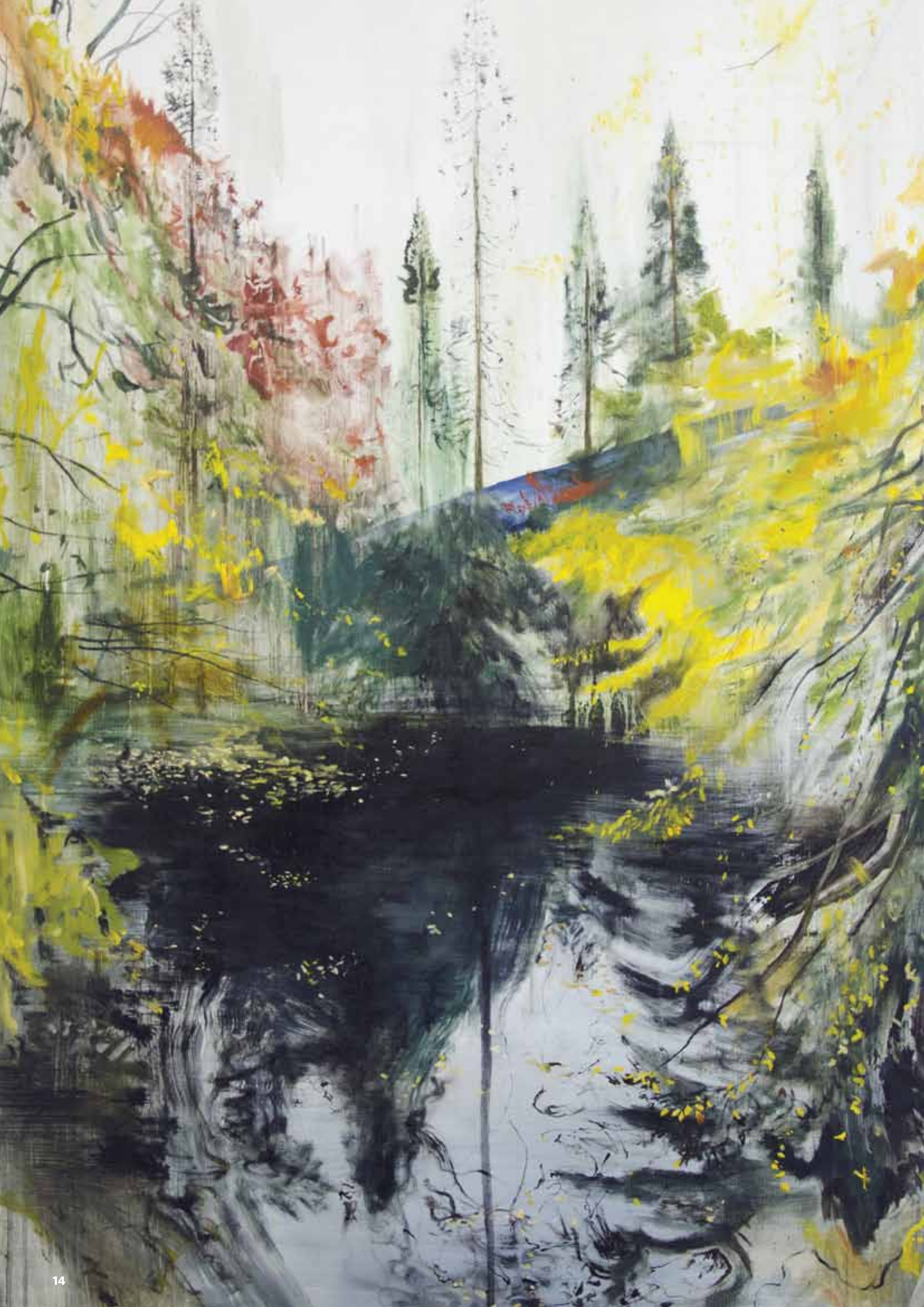
**Respetuosa con el medio ambiente** — la colección LVT de Milliken cumple todos los requisitos europeos de calidad del aire en espacios interiores y contribuye a la obtención de créditos BREEAM y LEED IAQ



- 1. ProGuard MAX™ - Revêtement uréthane** — Il offre une excellente résistance aux taches et à l'abrasion, élimine la nécessité de cire, de matière à polir ou de produits chimiques durs. Coûts de maintenance réduits et QAI améliorée.
  - 2. Couche d'usure transparente** — Couche alvéolée 0,55 mm très résistante, conserve l'aspect du revêtement sur le long terme dans des environnements commerciaux à trafic intense.
  - 3. Couche imprimée** — Cette couche utilise un film imprimé haute définition pour de magnifiques effets visuels, authentiques et réalistes.
  - 4. Couche primaire** — Couche non rigide haute performance, qui confère une meilleure stabilité et une grande durée de vie.
  - 5. Couche en mousse compact d'absorption sonore FlexForm Sound™** — Améliore les propriétés acoustiques, réduit les bruits d'impact d'au moins 13 dB.
  - 6. Couche en fibres de verre** — Réduit l'expansion et la contraction à un minimum en cas de températures extrêmes.
  - 7. Couche de dossier** — Couche de dossier à forte teneur en vinyle, qui garantit une structure solide et une bonne résistance aux impacts.
  - 8. Dossier antidérapant** — Permet une installation sans adhésif et un remplacement simple.
- 1. ProGuard MAX™ - Urethanbeschichtung** — bietet hervorragende Fleckbeständigkeit und Abriebfestigkeit. Der Einsatz von Wachs, Poliermitteln und scharfen Chemikalien ist unnötig - dadurch geringere Instandhaltungskosten und verbesserte Raumluftqualität.
  - 2. Transparente Lauffläche** — 0,55 mm geprägte, strapazierfähige Schicht. Bietet langfristigen Erhalt des Erscheinungsbildes im schweren gewerblichen Einsatz.
  - 3. Bedruckte Schicht** — diese Schicht beinhaltet eine hochauflösende Druckfolie für eine spektakuläre und ganz und gar authentisch wirkende Optik.
  - 4. Kernschicht** — biegsame hochleistungsfähige Schicht, die besondere Stabilität und optimales Verschleißverhalten ermöglicht.
  - 5. FlexForm Sound™ Compact Polsterschicht** — sorgt für verbesserte Akustikleistung durch eine Trittschallreduktion von mindestens 13dB.
  - 6. Glasfaserschicht** — minimiert die Ausdehnung und Schrumpfung bei extremen Temperaturen.
  - 7. Rückenschicht** — die Rückseite mit hohem Vinylgehalt sorgt für ausgezeichnete Formbeständigkeit sowie Stoß- und Trittfestigkeit.
  - 8. Rutschfester Rücken** — ermöglicht selbsthaftendes Verlegen und Austauschen.
- 1. ProGuard MAX™ - Revestimiento de uretano** — Proporciona una excelente resistencia frente a las manchas y la abrasión, elimina la necesidad de emplear cera, abrillantadores y otros productos químicos -reducción de los costes de mantenimiento y una mejor calidad del aire en espacios interiores.
  - 2. Capa de desgaste transparente** — De gran resistencia, esta capa de 0,55 mm de relieve, proporciona una retención de la apariencia más duradera en áreas de tráfico comercial intenso.
  - 3. Capa decorativa del diseño** — Esta capa utiliza una impresión digital de alta definición para conseguir un magnífico efecto visual.
  - 4. Capa central** — Una capa no rígida de alto rendimiento que proporciona una mayor estabilidad y durabilidad.
  - 5. Capa almohadillada compacta FlexForm Sound™ para la absorción del sonido** — Proporciona propiedades acústicas mejoradas, reduciendo el ruido de impacto hasta en 13dB.
  - 6. Capa de fibra de vidrio** — Minimiza la expansión y contracción en condiciones de temperaturas extremas.
  - 7. Base** — El alto contenido de vinilo en la base garantiza una excelente solidez y resistencia de impacto.
  - 8. Base antideslizante** — Permite una instalación sin adhesivos y retirar el LVT en cualquier momento.







## SERVICE

Milliken LVT products are held in stock in our UK warehouse. Contact Customer Service for availability.

Nos lignes LVT sont produites en quantite pour stockage sur site Milliken. Merci de contacter notre service clientele pour valider la disponibilite de votre besoin projet.

Unsere LVT Produkte sind in unserem Warendepot in Großbritannien eingelagert. Kontaktieren Sie unseren Kundenservice für weitere Informationen zur Verfügbarkeit.

Nuestros productos de LVT están normalmente en stock en nuestro almacén de Reino Unido. Si quiere información sobre la disponibilidad de alguno de nuestros productos, póngase en contacto con nuestro departamento de atención al cliente.



---

**CUSTOMER SERVICE**

SERVICE CLIENT / KUNDENSERVICE-  
CENTER / SERVICIO AL CLIENTE

**UK**

T. +44 (0)1942 612 777  
E. carpetenquiries@milliken.com

**FRANCE**

T. 08 05 54 27 77  
E. demandesmoquettes@milliken.com

**DEUTSCHLAND**

T. 0800 7243794  
E. verkauf@milliken.com

**ESPAÑA**

T. +44 (0)1942 612 777  
E. informaciondemoqueta@milliken.com

**SHOWROOMS****LONDON**

T. +44 (0)20 7336 7290

5 Berry Street,  
Clerkenwell,  
London EC1V 0AA

**PARIS**

T. +33 (0)1 40 98 06 99

40 Rue Des Mathurins,  
75008 Paris

**EUROPEAN HEAD OFFICE**

SIÈGE EUROPÉEN / EUROPAZENTRALE /  
SEDE CORPORATIVA EUROPA

T. +44 (0)1942 826 073

Beech Hill Plant,  
Gidlow Lane,  
Wigan WN6 8RN

---

**Cover Image**

The Quiet Wood, 2018,  
(oil on canvas),  
© Calum McClure /  
Bridgeman Images

---

**Version 1**

Issued January 2020  
Publiée Janvier 2020  
Ausgabe Januar 2020  
Expedida Enero 2020

[www.millikenfloors.com](http://www.millikenfloors.com)

Milliken™